



S.I.C.OB.



WEBINAR
T E R Z A
S T A G I O N E

7° APPUNTAMENTO

MARTEDÌ 29 GIUGNO 2021, 17.00 - 19.00

Resp. Scientifici: N. Basso, P. Forestieri, M. De Luca

SFIDA TRA GIOVANI

La perdita di peso come causa di effetti
psico-sociali e metabolici

Inizieremo alle ore 17.00

Questo evento è stato realizzato
con il contributo non condizionante di:

Johnson+Johnson
MEDICAL DEVICES COMPANIES



Società Italiana di Chirurgia dell'Obesità e delle Malattie Metaboliche

PROVIDER ECM 5631

Seminari WEB in diretta accreditati

TUTTI GLI EVENTI SONO ACCREDITATI PER UN MASSIMO DI 500 PARTECIPANTI

3 CREDITI ECM PER CIASCUNA GIORNATA

LINK ISCRIZIONE

<https://attendee.gotowebinar.com/register/8945314757521649936>

LINK QUESTIONARIO ECM

https://it.research.net/r/sicob3_29giugno

LE FIGURE CHE POSSONO PRENDERE PARTE SONO

Professione	Discipline
BIOLOGO	BIOLOGO;
PSICOLOGO	PSICOLOGIA; PSICOTERAPIA;
MEDICO CHIRURGO	ANESTESIA E RIANIMAZIONE; CARDIOLOGIA; CHIRURGIA GENERALE; MALATTIE METABOLICHE E DIABETOLOGIA; MEDICINA GENERALE (MEDICI DI FAMIGLIA); MEDICINA INTERNA; PSICHIATRIA; PSICOTERAPIA; SCIENZA DELL'ALIMENTAZIONE E DIETETICA;
INFERMIERE	INFERMIERE;
DIETISTA	DIETISTA;

EVENTO REALIZZATO CON IL CONTRIBUTO NON CONDIZIONANTE

Johnson & Johnson

MEDICAL S.P.A.



7° APPUNTAMENTO
Martedì 29 giugno 2021
17:00 – 19:00

Responsabili Scientifici
N. Basso – P. Forestieri – M. De Luca

SFIDA TRA GIOVANI
La perdita di peso come causa di effetti
Psico/sociali e metabolici

Moderatori
M. De Luca – A. Vitiello

- 17:00 Presentazione del progetto
Nicola Basso – Pietro Forestieri - Maurizio De Luca
- 17:10 Al giovane relatore
Pietro Forestieri
- 17:15 COMPOSIZIONE CORPOREA E RISCHIO DI SARCOPENIA PRIMA E DOPO INTERVENTO DI CHIRURGIA BARIATRICA
Enza Speranza
Max 12 minuti relazione + 4 minuti domande + 1 per il televoto

- 17:33 L'IMPORTANZA DELL'ADHERENCE DEGLI ADOLESCENTI AGLI INCONTRI PSICOLOGICI DEL PERCORSO BARIATRICO, DAL PRE AL POST-INTERVENTO. ANALISI DI UNA COORTE IN UN CENTRO DI ECCELLENZA
Virginia Campedelli
Max 12 minuti relazione + 4 minuti domande + 1 per il televoto
- 17:51 EFFETTO DELLA SUPPLEMENTAZIONE DI UN ALIMENTO A FINI MEDICI SPECIALI NEL MIGLIORAMENTO DELLA QUALITÀ DEL SONNO E NELLA PERDITA DI PESO DOPO CHIRURGIA BARIATRICA
Luigi Barrea
Max 12 minuti relazione + 4 minuti domande + 1 per il televoto
- 18:09 DAILY TIMING OF MEALS AND WEIGHT LOSS AFTER BARIATRIC SURGERY
Gabriella Pugliese
Max 12 minuti relazione + 4 minuti domande + 1 per il televoto
- 18:27 INFLAMMATORY-NUTRITIONAL SCORES IN THE DIAGNOSIS OF NASH AND LIVER FIBROSIS
Pasquale Losurdo
Max 12 minuti relazione + 4 minuti domande + 1 per il televoto
- 18:45 VALUTAZIONE DELLA PROTEINA C REATTIVA COME MARKER DI PREDITTIVITÀ DI COMPLICANZE IN PAZIENTI SOTTOPOSTI A SLEEVE GASTRECTOMY
Pietro Calabrese
Max 12 minuti relazione + 4 minuti domande + 1 per il televoto
- 19:03 CASO CLINICO
Beatrice D'Orazio
Max 12 minuti relazione + 4 minuti domande + 1 per il televoto
- 19:21 **PROCLAMAZIONE DEL FINALISTA**
- 19:30 **TERMINE DEI LAVORI**

NUMERO ACCREDITAMENTO 325127
ID WEBINAR 398-954-291- joinwebinar.com
Ore di attività formativa 2 – Crediti ECM 3

Link per iscrizione

<https://attendeegotowebinar.com/register/8945314757521649936>

Per il questionario finale

https://it.research.net/r/sicob3_29giugno

EVENTO REALIZZATO CON IL CONTRIBUTO NON CONDIZIONANTE



SISTEMA DI VOTAZIONE

1. VOTAZIONE:

- Al termine di ciascuna relazione tutti i partecipanti saranno invitati a votare se il lavoro dovrà essere ammesso in finale.
- I voti saranno espressi in percentuale.
- La percentuale di voti favorevoli sarà resa pubblica solo al termine del webinar.
- Ogni responsabile scientifico ha a disposizione da 0 a 5 voti che andranno sommati al voto della platea.

2. ALLE 19:00 SARÀ PROCLAMATO IL FINALISTA

- Sarà proiettata una slide con le percentuali di voti assegnati a ciascun lavoro, il lavoro con la percentuale più alta di voti andrà in finale.
- La finale si terrà il 6 luglio 2021.

3. COLLEGAMENTO

Per votare è necessario prendere parte all'evento collegandosi con il link Link per iscrizione <https://attendeegotowebinar.com/register/8945314757521649936>

FINALE E PREMI

I PREMI SARANNO ASSEGNATI NEL CORSO DEL WEBINAR DEL 6 LUGLIO

1. I SEMIFINALISTI SELEZIONATI:

- Tutti i semifinalisti sono vincitori della quota SICOB 2022

- **AL PRIMO CLASSIFICATO**
Congresso SICOB in qualità di relatore; la Fondazione coprirà le spese di trasferimento e alloggio.

- **AL SECONDO E AL TERZO CLASSIFICATO**
Un volume a scelta tra:
The ASMBS Textbook of Bariatric Surgery | Management of Nutritional and Metabolic Complications of Bariatric Surgery | Obesità e Stigma di Daniele di Pauli

- **PREMIO BIOITALIA**
Il premio Bioitalia di € 1.000,00 sarà assegnato a giudizio insindacabile della giuria in base ai lavori di area nutrizionale presentati.

- **PREMIO FITFORME**
Il premio FitForMe (un gadget) sarà inviato a tutti coloro che avranno presentato un lavoro in concorso, indipendentemente dalla selezione del lavoro.

Bioitalia srl

SPECIALE PREMIO AREA NUTRIZIONALE - 1.000 EURO

L'azienda Bioitalia mette a disposizione un premio da € 1.000,00 al miglior elaborato di area nutrizionale. Il lavoro sarà scelto dopo valutazione del Comitato Scientifico.

fitforme

GADGET PER TUTTI I LAVORI INVIATI

L'azienda FitForMe mette a disposizione di tutti i concorrenti che avranno inviato un lavoro dei simpatici gadget.



FONDAZIONE SICOB

per la diffusione ed il progresso
della chirurgia bariatrica e metabolica

INFO PER I PARTECIPANTI

1. ISCRIZIONE SOCI SICOB (riservati ai primi 400 iscritti)

La partecipazione al webinar è gratuita per i soli soci SICOB in regola con la quota associativa all'anno 2021.

2. ISCRIZIONE NON SOCI SICOB (riservati ai primi 100 iscritti)

La partecipazione al webinar è gratuita.

3. COLLEGAMENTO

Per prendere parte è necessario collegarsi con il link dell'evento riportato nel programma

4. ASSEGNAZIONE CREDITI

LA PARTECIPAZIONE A CIASCUN INCONTRO ED IL RELATIVO SUPERAMENTO DEL TEST DI FINE INCONTRO DARÀ DIRITTO AI CREDITI ECM (100% delle ore formative).

Ogni accesso alla piattaforma è registrato. I tempi sono conteggiati e sommati.

5. QUESTIONARIO ECM

Al termine di ogni incontro è previsto un questionario ECM per un totale di 9 domande, almeno 7 dovranno essere le risposte corrette.

I questionari previsti al termine di ogni incontro sono obbligatori ai fini della ricezione dei crediti ECM.

I questionari NON sono ripetibili e vanno effettuati nelle 24 ore successive all'evento.

6. QUESTIONARIO DI GRADIMENTO

Al termine di ciascun incontro è previsto un sondaggio di gradimento. Il sondaggio è anonimo ed è mirato al miglioramento continuo della qualità dei corsi offerti dal provider.

7. Per qualsiasi informazione o per provare la piattaforma

Segreteria SICOB

SOFTITALIA CONSULTING

081.19313816 – segreteria@sicob.org

ISTRUZIONI PER COLLEGAMENTO PARTECIPANTE



Se vuole può richiedere una prova preventiva

SEGRETERIA SOFTITALIA CONSULTING

081.19313816

dalle 8.00 alle 13.30 oppure dalle 14.30 alle 20.00

Proveremo il collegamento direttamente sul suo PC

Non consigliamo il collegamento da cellulare

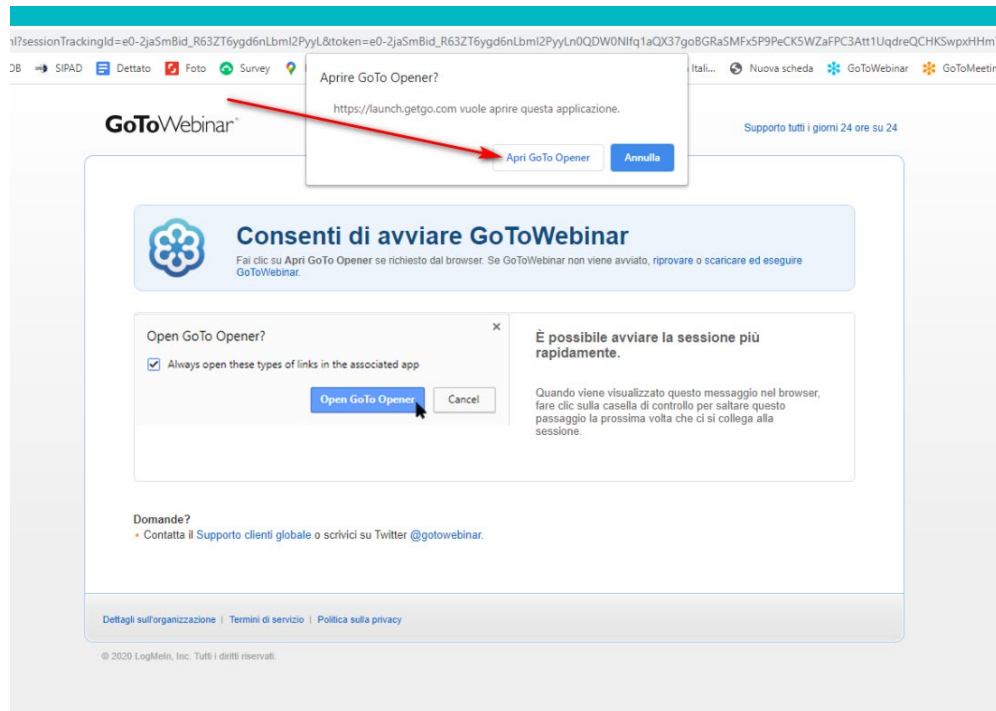
1

Dalla mail che hai ricevuto al momento dell'iscrizione
Clicca sul tasto partecipa al webinar



2a

DA PC
Si aprirà una finestra e basterà usare il pulsante "Apri Go To Opener"

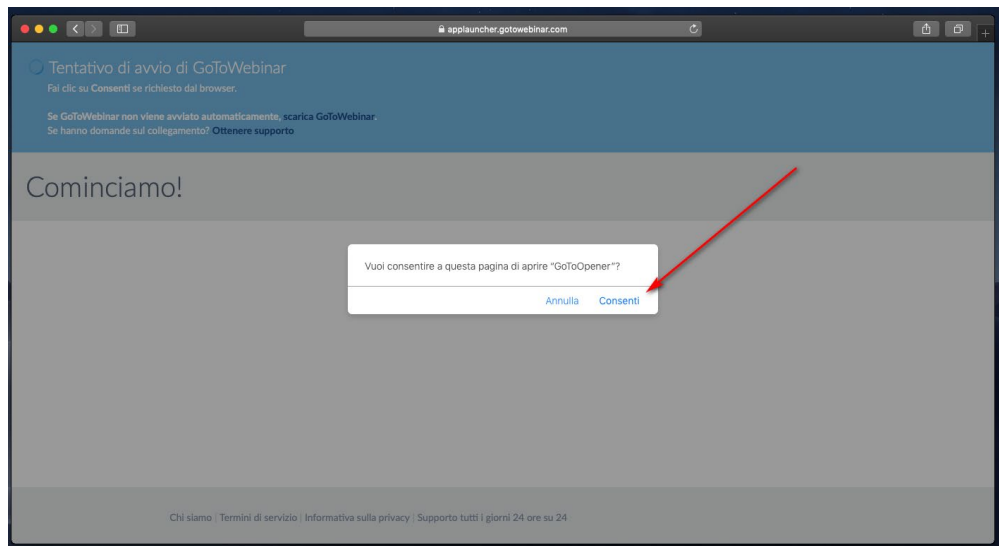


2b

DA MAC

Si aprirà una finestra e basterà usare il pulsante "Consenti" per aprire "Go To Opener"

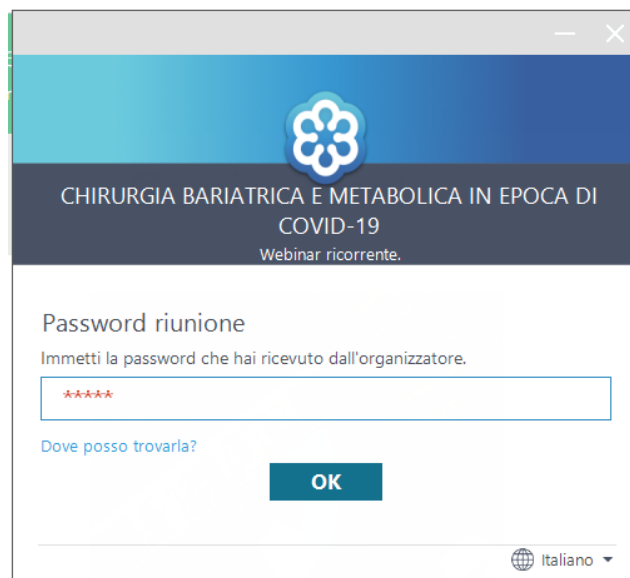
E attendere



3a

DA PC

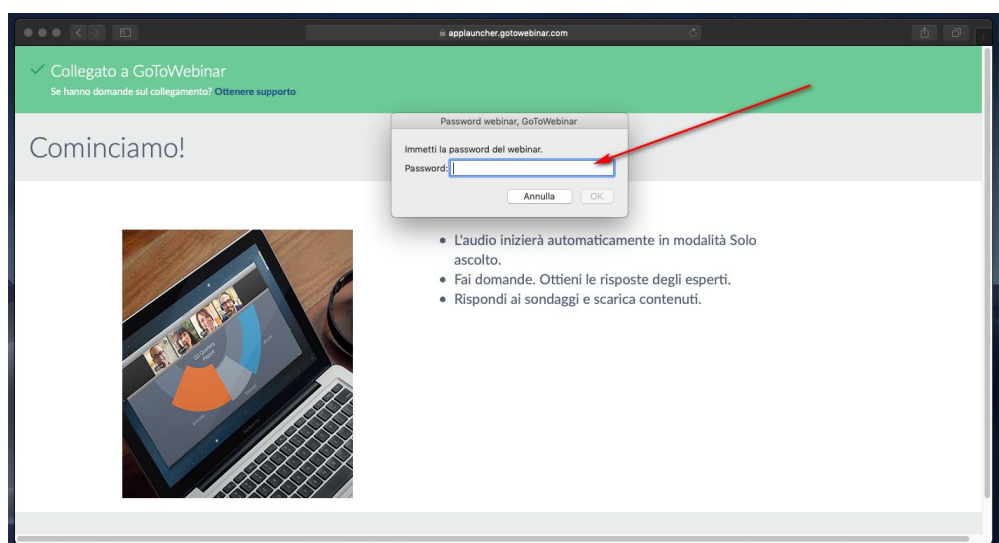
Inserire la password dell'evento è sicob



3b

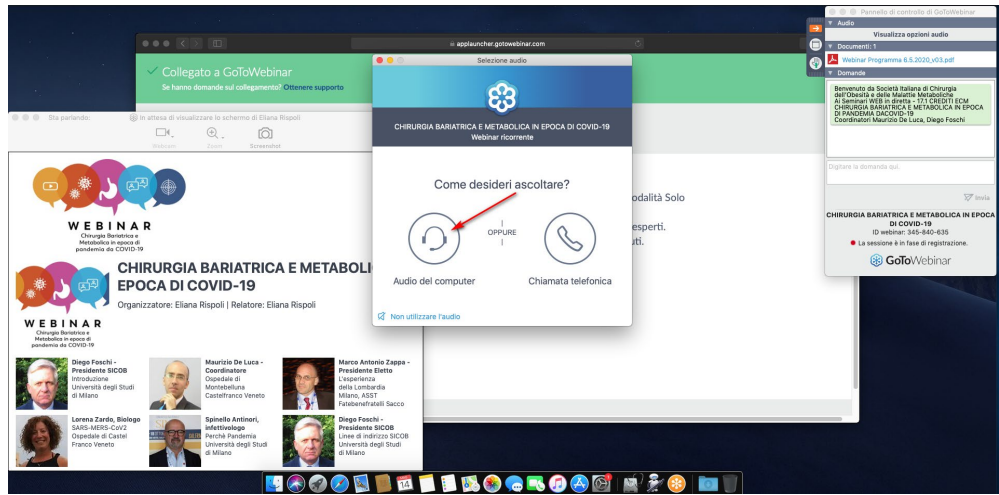
DA MAC

Inserire la password dell'evento è sicob



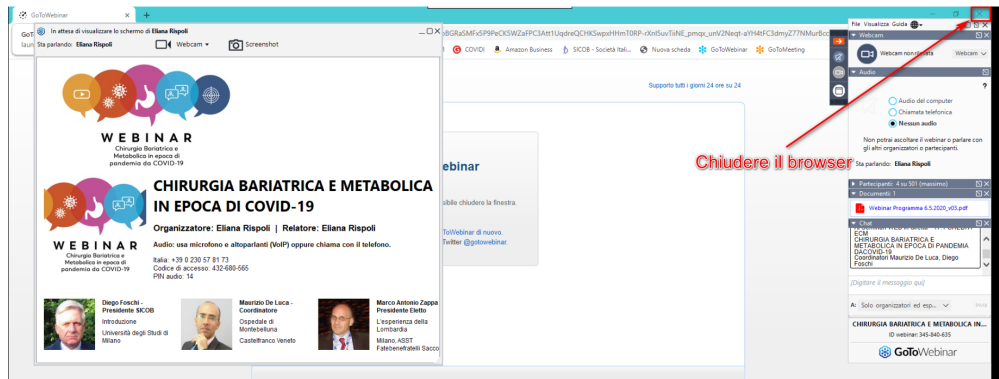
3c

DA MAC
Scegliere
ascoltare
dall'audio del
computer



5

Chiudere il
browser e le altre
finestre
sottostanti aperte



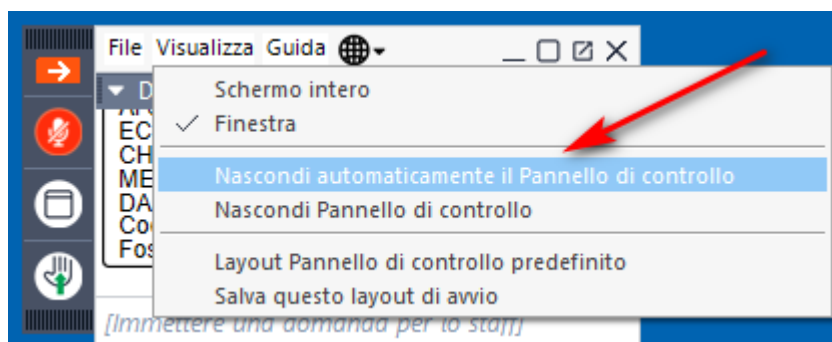
6

Questa è la
schermata
principale può
essere aperta o
chiusa
Dalla freccia rossa



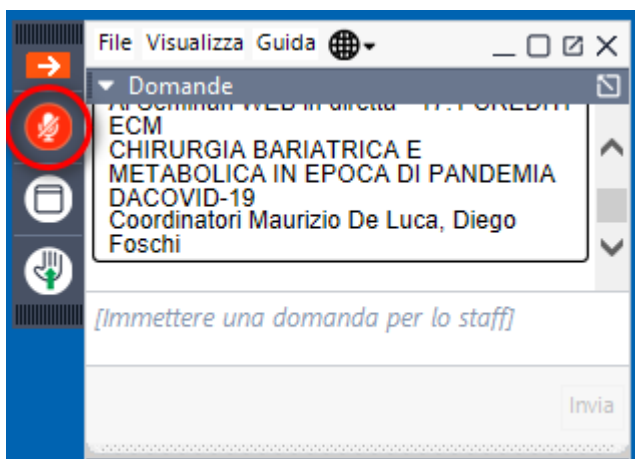
8

Dal menu
visualizza è
possibile bloccare
il pannello per
lasciarlo sempre
aperto



9

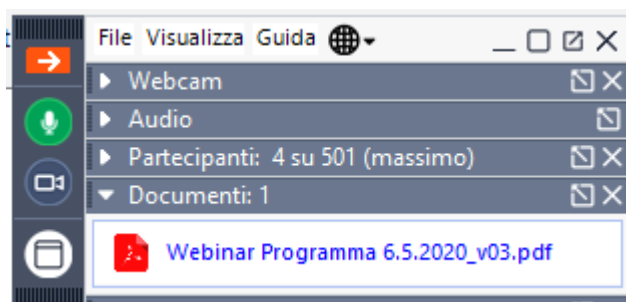
Come
Partecipante non
puoi parlare,
il tuo audio è
disattivato puoi
però porre
domande o alzare
la mano



10

DOCUMENTI

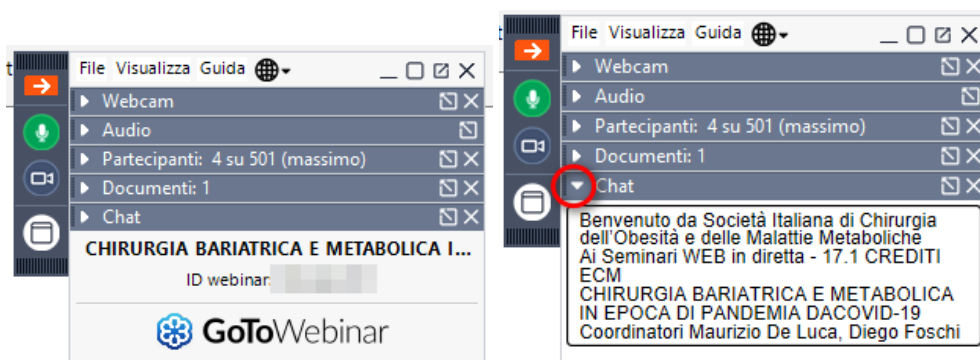
È possibile
visualizzare e
scaricare i
documenti
precaricati relativi
all'evento



11

DOMANDE

È possibile porre
domande.
L'organizzatore le
smisterà al
relatore e
riceverete
risposta.



12

QUESTIONARIO DI QUALITÀ

Al termine dell'evento riceverete l'invito a partecipare al questionario di gradimento.

QUESTIONARIO DI VALUTAZIONE QUALITÀ PERCEPITA

- Come valuta la rilevanza degli argomenti trattati rispetto alle sue necessità di aggiornamento?
 1 - Non rilevante
 2
 3
 4
 5 - Molto rilevante
- Come valuta la qualità educativa di questo programma FAD?
 1 - Insufficiente
 2
 3
 4
 5 - Eccellente
- Come valuta la utilità di questo evento per la sua formazione/aggiornamento?
 1 - Insufficiente
 2
 3
 4
 5 - Molto utile
- Il tempo che ha dedicato ad acquisire le informazioni contenute in questo programma FAD rispetto alle sue previste. È stato:
 1 - Molto adorneo
 2
 3

13

QUESTIONARIO DI APPRENDIMENTO

OGNI INCONTRO HA UN LINK PER IL QUESTIONARIO DI APPRENDIMENTO

1. il questionario sarà ritenuto valido solo per chi ha seguito tutta la sessione
2. Il questionario apre alle 19.00 e va effettuato in un'unica sessione entro le 24 ore successive.
3. **ATTENZIONE** utilizzare in fase di inserimento dati la stessa email utilizzata per partecipare al webinar
4. Il questionario **NON** è ripetibile